


1. 1-S40A...-1 Technical data:

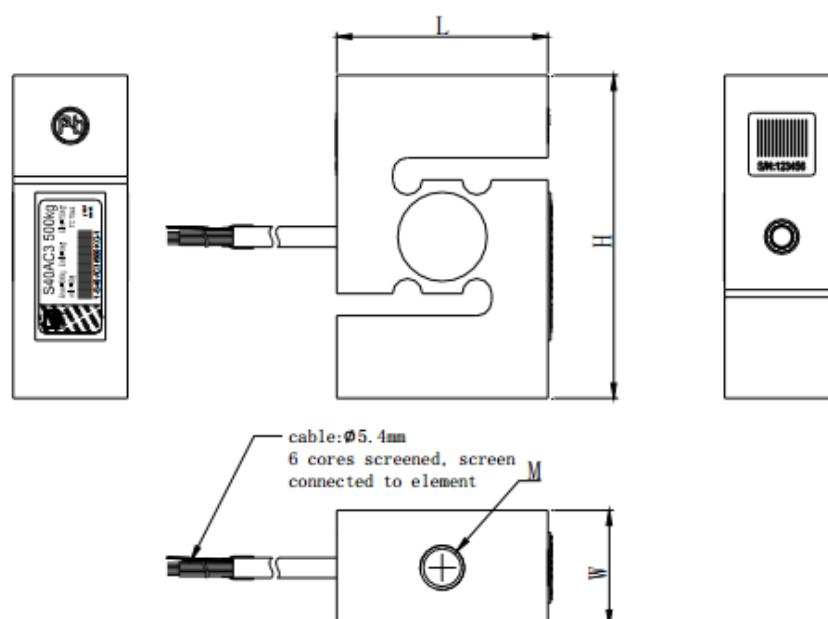
技术参数 (Technical data)	单位 (Unit)	1-S40A...-1							
		D1				C3			
精度等级 (OIML R60)		50,100,200,500				50,100,200,500			
额定载荷 Emax (Max. capacity)	Kg t	1, 2, 3, 5				1, 2, 3, 5			
最小检定分度值 (vmin)	% of Cn	0.0286				0.0120			
灵敏度 (Sensitivity)	mV/V	2							
灵敏度误差范围 (Tolerance on sensitivity)	%	±0.25							
温度对灵敏度影响 (TC Span)	% of Cn/10K	±0.0500				±0.0140			
温度对零点影响 (TC Zero)	% of Cn/10K	±0.0400				±0.0170			
非线性误差 (Non-linearity)	% of Cn	±0.0500				±0.0180			
滞后误差 (Hysteresis error)	% of Cn	±0.0500				±0.0170			
零点平衡 (Zero balance)	mV/V	0.01							
蠕变及蠕变恢复 (30mins) (Creep, MDLR)	%/30min	±0.0500				±0.0245/±0.0166			
输入电阻 (Input resistance)	Ω	350							
输出电阻 (Output resistance)	Ω	350±1.5							
参考电压 (Reference excitation voltage)	V	5							
最大工作电压 (Maximum excitation voltage)	V	12							
绝缘电阻 (Insulation resistance)	G Ω/100V	>5							
额定温度范围 (Nominal temperature range)	℃	-10~+40							
工作温度范围 (Operating temperature range)	℃	-30~+70							
存储温度范围 (Storage temperature range)	℃	-50~+85							
安全承载 (Safe load limit)	% of Emax	150							
极限承载 (Breaking load)	% of Emax	300							
额定载荷 Emax (Max. capacity)	kg	50	100	200	500	1000	2000	3000	5000
最大载荷下变形量 (deflection at Emax, ±15%)	% of Emax	0.15	0.15	0.15	0.15	0.25	0.38	0.38	0.46
重量 (Weight, approx)	kg	0.6	0.7	0.7	1.1	1.1	1.7	1.7	2.2
防护等级 (protection class acc. to EN60529)		IP68 (test condition 1m water column/100h)							
材料 (Material)		不锈钢 (Stainless steel)							
弹性体 (Measuring body)		不锈钢 (Stainless steel) / 橡胶 (Viton)							
电缆连接 (Cable entrance)		PVC							
电缆线 (Cable sheath)		PVC							



2. 1-S40A...-1 Part Number Description

Part Number	Description	Detailed Description
1-S40A/50KG-1	S40A/50kg	LOAD CELL S40A/50kg, D1, 3m cable
1-S40A/100KG-1	S40A/100kg	LOAD CELL S40A/100kg, D1 3m cable
1-S40A/200KG-1	S40A/200kg	LOAD CELL S40A/200kg, D1 3m cable
1-S40A/500KG-1	S40A/500kg	LOAD CELL S40A/500kg, D1 3m cable
1-S40A/1T-1	S40A/1t	LOAD CELL S40A/1t, D1 3m cable
1-S40A/2T-1	S40A/2t	LOAD CELL S40A/2t, D1 3m cable
1-S40A/3T-1	S40A/3t	LOAD CELL S40A/3t, D1 3m cable
1-S40A/5T-1	S40A/5T	LOAD CELL S40A/5T, D1 3m cable
1-S40AC3/50KG-1	S40AC3/50kg	LOAD CELL S40AC3/50kg 3m cable
1-S40AC3/100KG-1	S40AC3/100kg	LOAD CELL S40AC3/100kg 3m cable
1-S40AC3/200KG-1	S40AC3/200kg	LOAD CELL S40AC3/200kg 3m cable
1-S40AC3/500KG-1	S40AC3/500kg	LOAD CELL S40AC3/500kg 3m cable
1-S40AC3/1T-1	S40AC3/1t	LOAD CELL S40AC3/1t 3m cable
1-S40AC3/2T-1	S40AC3/2t	LOAD CELL S40AC3/2t 3m cable
1-S40AC3/3T-1	S40AC3/3t	LOAD CELL S40AC3/3t 3m cable
1-S40AC3/5T-1	S40AC3/5T	LOAD CELL S40AC3/5T 3m cable
1-S40AC3/50KGD-1	S40AC3/50kg	LOAD CELL S40AC3/50kg, 6m cable
1-S40AC3/100KGD-1	S40AC3/100kg	LOAD CELL S40AC3/100kg, 6m cable
1-S40AC3/200KGD-1	S40AC3/200kg	LOAD CELL S40AC3/200kg, 6m cable
1-S40AC3/500KGD-1	S40AC3/500kg	LOAD CELL S40AC3/500kg, 6m cable
1-S40AC3/1TD-1	S40AC3/1t	LOAD CELL S40AC3/1t, 6m cable
1-S40AC3/2TD-1	S40AC3/2t	LOAD CELL S40AC3/2t, 6m cable
1-S40AC3/3TD-1	S40AC3/3t	LOAD CELL S40AC3/3t, 6m cable
1-S40AC3/5TD-1	S40AC3/5T	LOAD CELL S40AC3/5T, 6m cable
1-S40A/2TD-1	S40A/2T	LOAD CELL S40A/2t, 6m cable

3. 1-S40A...-1 Mounting dimension:



Cable:

Shielded 6-core round cable(7/0.16mm) with PVC-jacket

Wiring code:

Excitation voltage+ : blue
 Excitation voltage - : black
 Signal+ : white
 Signal - : red
 Sen+ : green
 Sen- : grey
 Shield: blank, connect to element

Capacity	L(mm)	H(mm)	W(mm)	M
50kg,	50.8	63.5	25.4	M8
100kg,200kg,	50.8	76.2	25.4	M12
500kg	57.2	87.3	31	M12
1t	57.2	87.3	31	M12
2t	69.8	100	36.5	M24×2
3t	69.8	100	36.5	M24×2
5t	76.2	114.3	36.5	M24×2

4. Label:**4.1 Type label**

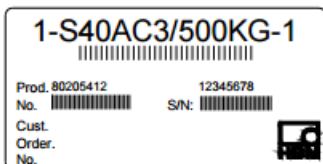
Part Number	Type	Emax	Emin	Elim	Cn	vmin	TC
1-S40A/50KG-1	S40A 50kg	50kg	0kg	75kg	2mV/V	14.3	7544
1-S40A/100KG-1	S40A 100kg	100kg	0kg	150kg	2mV/V	28.6	7544
1-S40A/200KG-1	S40A 200kg	200kg	0kg	300kg	2mV/V	57.2	7544
1-S40A/500KG-1	S40A 500kg	500kg	0kg	750kg	2mV/V	143	7544
1-S40A/1T-1	S40A 1t	1t	0kg	1.5t	2mV/V	286	7544
1-S40A/2T-1	S40A 2t	2t	0kg	3t	2mV/V	572	7544
1-S40A/3T-1	S40A 3t	3t	0kg	4.5t	2mV/V	858	7544
1-S40A/5T-1	S40A 5t	5t	0kg	7.5t	2mV/V	1430	7544
1-S40AC3/50KG-1	S40AC3 50kg	50kg	0kg	75kg	2mV/V	6	7544
1-S40AC3/100KG-1	S40AC3 100kg	100kg	0kg	150kg	2mV/V	12	7544
1-S40AC3/200KG-1	S40AC3 200kg	200kg	0kg	300kg	2mV/V	24	7544
1-S40AC3/500KG-1	S40AC3 500kg	500kg	0kg	750kg	2mV/V	60	7544
1-S40AC3/1T-1	S40AC3 1t	1t	0kg	1.5t	2mV/V	120	7544
1-S40AC3/2T-1	S40AC3 2t	2t	0kg	3t	2mV/V	240	7544
1-S40AC3/3T-1	S40AC3 3t	3t	0kg	4.5t	2mV/V	360	7544
1-S40AC3/5T-1	S40AC3 5t	5t	0kg	7.5t	2mV/V	600	7544
1-S40AC3/50KGD-1	S40AC3 50kg	50kg	0kg	75kg	2mV/V	6	7544
1-S40AC3/100KGD-1	S40AC3 100kg	100kg	0kg	150kg	2mV/V	12	7544
1-S40AC3/200KGD-1	S40AC3 200kg	200kg	0kg	300kg	2mV/V	24	7544
1-S40AC3/500KGD-1	S40AC3 500kg	500kg	0kg	750kg	2mV/V	60	7544
1-S40AC3/1TD-1	S40AC3 1t	1t	0kg	1.5t	2mV/V	120	7544
1-S40AC3/2TD-1	S40AC3 2t	2t	0kg	3t	2mV/V	240	7544
1-S40AC3/3TD-1	S40AC3 3t	3t	0kg	4.5t	2mV/V	360	7544
1-S40AC3/5TD-1	S40AC3 5t	5t	0kg	7.5t	2mV/V	600	7544
1-S40A/2TD-1	S40AC3 2t	2t	0kg	3t	2mV/V	240	7544



4.2 Serial number label



4.3 Individual package label



4.4 Outer package label



Type	Part number	Type	Part number
S40A/50kg	1-S40A/50KG-1	S40AC3/50kg	1-S40AC3/50KG-1
S40A/100kg	1-S40A/100KG-1	S40AC3/100kg	1-S40AC3/100KG-1
S40A/200kg	1-S40A/200KG-1	S40AC3/200kg	1-S40AC3/200KG-1
S40A/500kg	1-S40A/500KG-1	S40AC3/500kg	1-S40AC3/500KG-1
S40A/1t	1-S40A/1T-1	S40AC3/1t	1-S40AC3/1T-1
S40A/2t	1-S40A/2T-1	S40AC3/2t	1-S40AC3/2T-1
S40A/3t	1-S40A/3T-1	S40AC3/3t	1-S40AC3/3T-1
S40A/5t	1-S40A/5T-1	S40AC3/5t	1-S40AC3/5T-1
S40AC3/50kg	1-S40AC3/50KGD-1	S40A/2t	1-S40A/2TD-1
S40AC3/100kg	1-S40AC3/100KGD-1		
S40AC3/200kg	1-S40AC3/200KGD-1		
S40AC3/500kg	1-S40AC3/500KGD-1		
S40AC3/1t	1-S40AC3/1TD-1		
S40AC3/2t	1-S40AC3/2TD-1		
S40AC3/3t	1-S40AC3/3TD-1		
S40AC3/5t	1-S40AC3/5TD-1		

The load cell and test report should together be packed into individual package box.

The test report should include the test data: Zero signal, sensitivity, input and output.